



(주)이엔지코리아

- 회사 소개 및 업무 안내

회사 소개

ABOUT US



(주)이엔지코리아는 2013년 2월 8일에 설립되었으며,
자동화 설비 유지, 보수, 제작 등 엔지니어링 서비스 전문 기업입니다.

당사는 ISO에서 안전보건, 품질, 정보보안 인증을 받은 통합 경영 시스템 운영 중이며,
차별화된 전략과 기술력으로 자동화 설비를 최적의 상태로 사용하기 위한
최상의 서비스를 제공하고 고객 만족을 구현하고자 끊임없이 증진하고 있습니다.

주요 사업으로는 자동화 설비 유지 보수와 자동화 설비 SET-UP 이며,
주요 고객사는 삼성전자 아산, 평택사업장과 삼성디스플레이 아산사업장,
SFA 등을 포함한 국내·외 현장 다수에 투입 되어 있습니다.

사세 확장으로 새로운 미래를 함께 이끌어갈 인재를 모집합니다.

회사 개요

COMPANY SUMMARY

■ 업종 기타 엔지니어링 서비스업

■ 기업 구분 중소기업

■ 대표자 김봉진

■ 주요 사업 자동화 설비 운영, 유지, 보수, 제작 등

■ 사원수 240명

■ 설립일 2013년 2월 8일

■ 매출액 167억 5,100만원 (2024년 기준)

■ 주소 충청남도 아산시 음봉면 탕정로 487-8

연혁

HISTORY

2013 ~ 2017

2013 ㈜이엔지코리아 설립
2013 삼성디스플레이 천안/아산사업장 LCD
공정 물류 자동화 설비 유지보수 위탁 계약
2014 삼성전자 온양사업장 TSP센터
충간 LIFT 유지보수 위탁 계약
2015 한국산업안전보건공단 무재해 인증서 발급
2016 삼성전자 온양사업장 TSP센터
동간 LGV 유지보수 위탁 계약

2018 ~ 2021

2018 삼성전자 온양사업장 TSP센터
물류제어기(AMHS) 유지보수 위탁 계약
2020 삼성전자 온양사업장 TSP센터
전라인 물류장치 유지보수 위탁 계약
2020 삼성전자 CEO 환경안전 우수사례 전개 수상
2020 삼성전자 동반성장 협력상 수상
2021 본사 신사옥 이전 (현 위치 : 충남 아산)
2021 삼성전자 EHS 환경/안전 우수 사례 수상
2021 삼성전자 동반성장 협력상 수상

2022~2024

2022 삼성디스플레이 아산사업장 OLED공정
물류 자동화 설비 유지보수 위탁 계약
2022 삼성전자 EHS 환경/안전 우수 사례 수상
2022 삼성전자 현장 안전 관리 우수상 수상
2023 삼성전자 평택사업장 (P1, P3, P4, 부품창고)
물류 자동화 설비 유지보수 위탁 계약
2023 ISO 품질, 안전보건, 정보보안 경영시스템 인증
2024 삼성전자 평택사업장 분석기술 위탁 계약
2024 삼성전자 EHS 환경/안전 우수 사례 수상

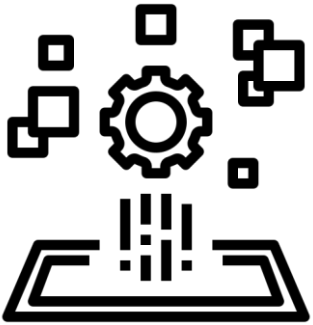
회사 비전 및 핵심가치

VISION & VALUE

비전 VISION

ENG KOREA, 물류시스템의 새로운 패러다임을 만든다.

핵심가치 VALUE



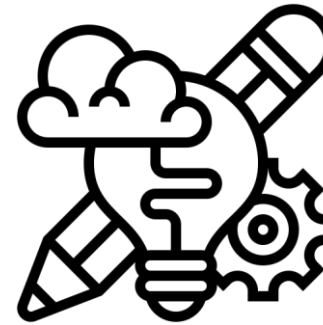
기술



성실



신의



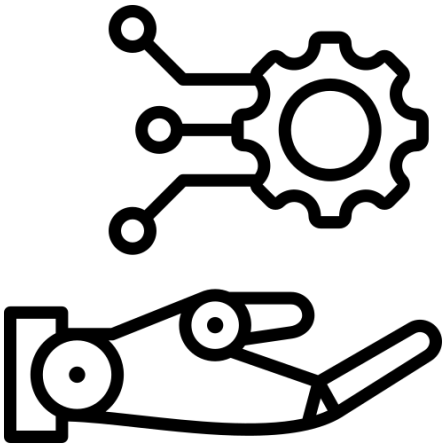
창의



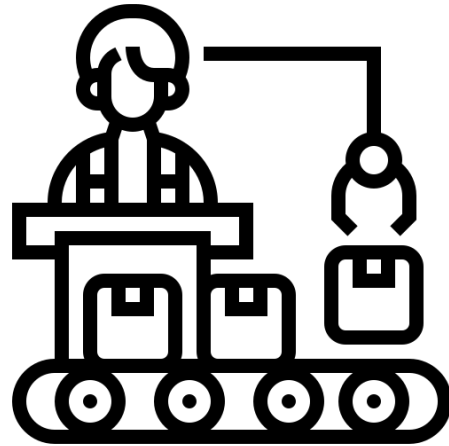
최선

주요 사업

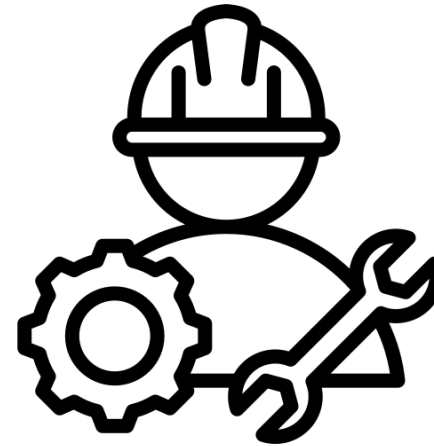
BUSINESS AREA



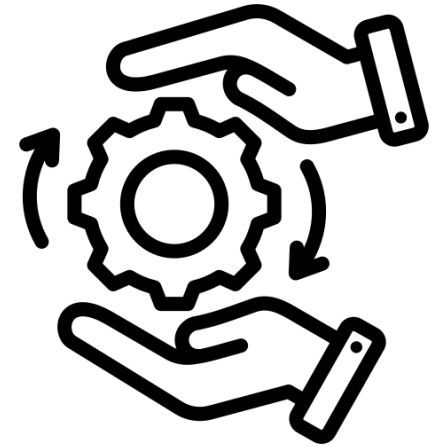
자동화 설비 제작



자동화 설비 SET-UP



자동화 설비 유지보수



생산관리/제어PM

주요 고객사

BUSINESS PARTNER

SAMSUNG
삼성전자


삼성디스플레이

SFA

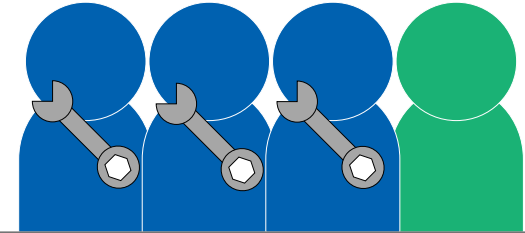
업무 안내

BUSINESS GUIDE

자동화 설비 유지보수 Engineer

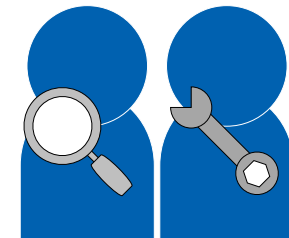


BM 대응
〈사후 정비〉



→ 설비 Down 발생 시, Damage 최소화

PM/EM 대응
〈예방 정비〉



→ 설비 Down 발생 가능성 최소화

BM 업무 안내

- 사후 정비 Breakdown Maintenance

물류 상태 상시 모니터링

라인 내 24시간 상주하며 물류 동향/물류 설비 상태 등 실시간 모니터링

물류 Issue 발생 시 즉각 대응

라인 내 물류이상 발생 시 즉시 대응, 긴급조치 · 원인파악 · 근원조치 등

장기 Down 설비 조치/개선

고질적으로 고장 발생하는 설비/Error 에 대해
세부점검/재현성 Test 등을 통해 원인을 파악하고 조치

물류제어 S/W 운영 관리

OCS · LCS · CCS 등 물류제어 S/W 운영

신규설비/Port
↔ 물류시스템 연계 대응

신규설비반입/Port 증설 시,
기존 물류 시스템과 연계 진행(Teaching/PIO 등록 등)

→ 물류 라인 가동을 상승 및 생산 Loss 최소화

PM/EM 업무 안내

- 예방 정비 Preventive Maintenance

공정 계획에 따른 작업 실시

설비별 PM 일정/Arrange 일정에 따라 작업 실시

설비 점검 및 Cleaning

설비 구간별 Check Point 점검 실시, 점검 간 오염물/분진 Cleaning 실시

불합리 발굴 및 조치

정기 점검 간 불합리(문제요소) 파악 후,
비정기 작업 실시(부품교체, 기구조정 등)

→ 물류 설비 성능 저하 방지 및 개선

Engineer 업무 안내

BUSINESS GUIDE

BM_4조3교대

근무조	출근	퇴근	비고
DAY	06:00	14:00	8시간 (식사 1시간 포함)
SW	14:00	22:00	
GY	22:00	06:00	
OFF	휴무		

- 4조 3교대 (3개조 근무, 1개조 휴무) 운영
- DAY 6일 근무 → 2일 휴무 → SW 6일 근무 → 2일 휴무
→ GY 6일 근무 → 2일 휴무 ... 반복
- 휴가자 발생할 경우, 8시간 공백 발생. 전/후번 조에서 4시간
씩 추가 근무 필요하며, 총 12시간 근무 발생. 휴가 사용 전
근무자 간 협의 필요.
- 근무 30일 기준 휴무일이 8일이 되지 않을 때, 대체 휴무 부여.
지급 받은 대체휴무는 연차처럼 자유롭게 사용 가능. 본인 희
망할 경우 대체휴무를 특근으로 전환 가능.

PM/EM_주간근무

구분	근무시간
출근	08:00
중식	1시간 ※ 현장 상황에 따라 유동적으로 변경
퇴근	17:00

- 주 5일제 근무 (월~금) 운영
- 주말, 법정 공휴일, 대체 공휴일 휴무
- 중식시간은 현장 상황에 따라 유동적으로 변경되며,
주로 11:00~14:00 중식 진행.

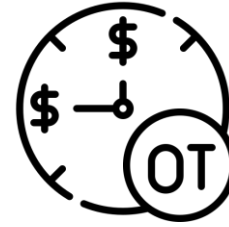
Engineer 업무 안내

BUSINESS GUIDE



주 52시간 준수

- 잔업/특근 포함하여 최대 주 52시간까지 근무 가능



고정 잔업 없음

- 생산/제조 직군이 아니므로 고정 잔업 없음.
- 작업일정 지연/ 설비대응 지연/ 퇴근 직전 Issue 발생/ 법적 안전 교육 등 있을 경우, 잔업 발생할 수 있으며, 그에 따른 수당 지급



보안/안전/청정 통제구역 근무

- 국내법으로 보호받는 보안 사업장에서 근무
- : 보안 위규 시, 고의여부 불문 최대 형사처벌까지 가능
- 안전에 민감하고 반도체/디스플레이 등 극소민감공정인 대기업 사업장에서 근무
- : 안전/청정 위규 시, 고객사에서 직접 패널티 부여

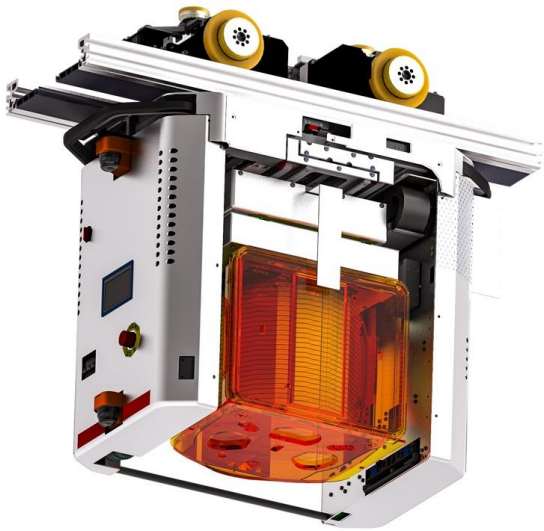


Clean Room 상주 근무

- 근무시간 중 방진복/방진모 필수 착용

주요 설비

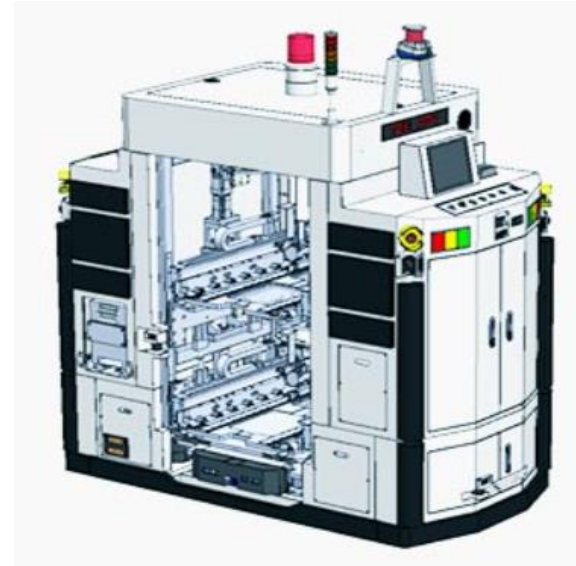
FACILITIES



OHT



LBS



AGV



Conveyor

주요 설비

FACILITIES



STK



BRC

※ 외부 공개 사진 X
유사 설비 사진으로 대체



LIFT

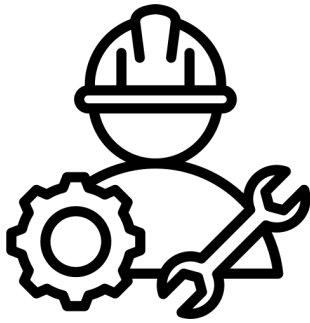


OHS

업무 안내

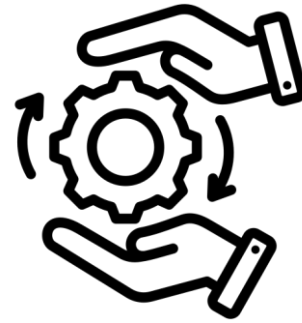
BUSINESS GUIDE

SET-UP 제어 / 생산관리(제어PM)



SET-UP 제어

- 자동화 물류, 반송 설비
- 정기 점검
- 설비 부품 교체 및 개선 활동
- PLC 시운전, 프로그래밍, OHT, STK 등



생산관리(제어PM)

- 생산 계획 및 실적 관리
- 생산 설비 및 공정 관리
- 현장 관리 등

업무 안내

BUSINESS GUIDE

본사 사무직



인사/총무

- 인사 : HRM (채용, 평가, 관리 등)
- 총무 : 자산, 비품, 시설물 관리 등



재무

- 인사 급여, 예산 관리, 정산 등



사업관리

- 사업기획/조직관리
- 계약/정산/고객사 대응
- 내/외부 이슈 대응



안전보건

- 안전보건시스템 총괄
- 현장 안전 이슈 대응
- ISO 등 인증 표준 관리

업무 안내

BUSINESS GUIDE

SET-UP 제어 / 생산관리(제어PM)

구분	근무시간
출근	08:30
중식	12:00 ~ 13:00
퇴근	17:30

- 주 5일제 근무 (월~금)
- 잔업/특근 포함하여 최대 주 52시간까지 근무 가능
- ※ 배치되는 부서에 따라 근무시간은 유동적으로 변동될 수 있음.
- ※ 외국어 능통자의 한하여, 해외 출장 기회 제공.

본사 사무직

구분	근무시간
출근	08:00
중식	12:00 ~ 13:00
퇴근	17:00

- 주 5일제 근무 (월~금)
- 잔업/특근 포함하여 최대 주 52시간까지 근무 가능

복리후생

WELFARE

4대보험

국민연금보험, 고용보험,
건강보험, 산재보험
가입을 지원합니다.

기숙사 제공

임직원의 안정적인
주거 생활을 지원하기 위해
1인 1실 기숙사를 제공합니다.

통근버스 운행

천안/아산 지역
통근버스를 운행합니다.

퇴직연금

1년 이상 근무 시,
퇴직연금을 지원합니다.

연중휴가

법정 연차 휴가 외
하계휴가 3일 더! 제공합니다.

인센티브

연 1~2회 업무 성과에 따라
인센티브를 지급합니다.

복리후생

WELFARE

경조사

본인 결혼, 부모님 수연,
출산 등 경조사 발생 시,
경조금과 휴가를 지원합니다.

사우회

임직원 상호 간 친목을
도모하고 경조사 발생 시,
경조금을 지원합니다.

사내 동호회

임직원의 건전한 취미 생활을
함께하는 사내 동호회 활동을
적극 지원합니다.

건강 관리

연 1회 정기 건강검진 진행하고,
협약된 치과에서 임직원 본인과
가족 진료 혜택을 제공합니다.

교육비

자녀 유치원, 중/고/대학교
학자금 지원 및 업무 유관 도서
구입 비용을 지원합니다.

복지몰

삼성전자 임직원 복지몰,
웰빙클럽 등 다양한 혜택을
제공합니다.

인재상

Image Of Qualified Employee Of Company



도전창의
기존의 틀에 얽매이지 않고
변화를 추구하는 인재



신속전문
신속한 실행을 위한
자기개발과
열정이 가득한 인재



책임의식
조직의 일원으로서
공동목표 달성에
적극적으로 참여하는 인재



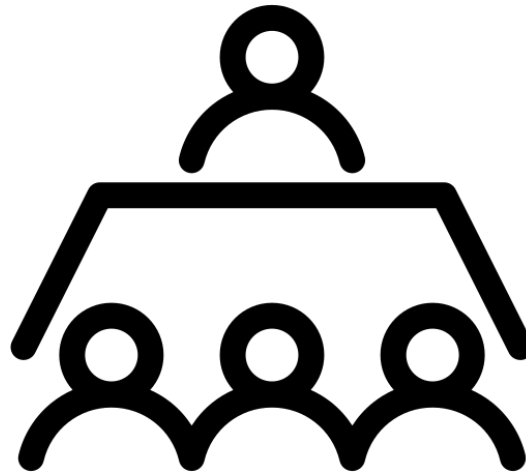
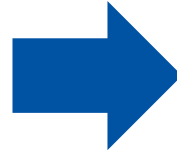
고객만족
고객중심 사고와
서비스로 상생하는
마인드를 가진 인재

채용절차

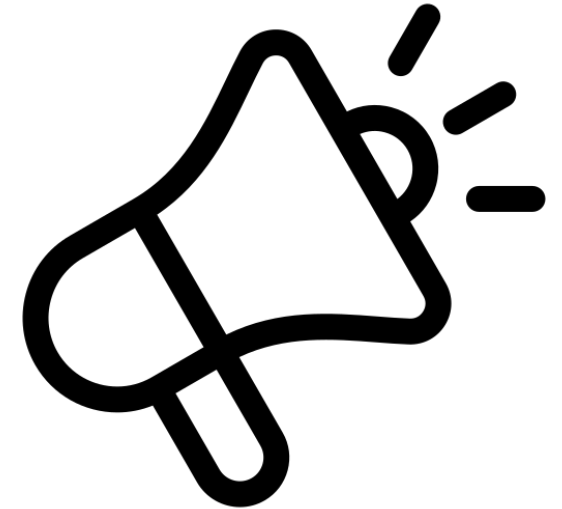
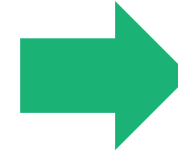
RECRUIT PROCESS



서류심사



면접
※ 필요시, 2차 면접



합격자 발표

문의 및 연락

CONTACT



충청남도 아산시 음봉면 탕정로 487-8



041-415-0070, 010-6208-8110
FAX) 041-415-0080



recruit@engkorea.co.kr



월~금 08:00~17:00